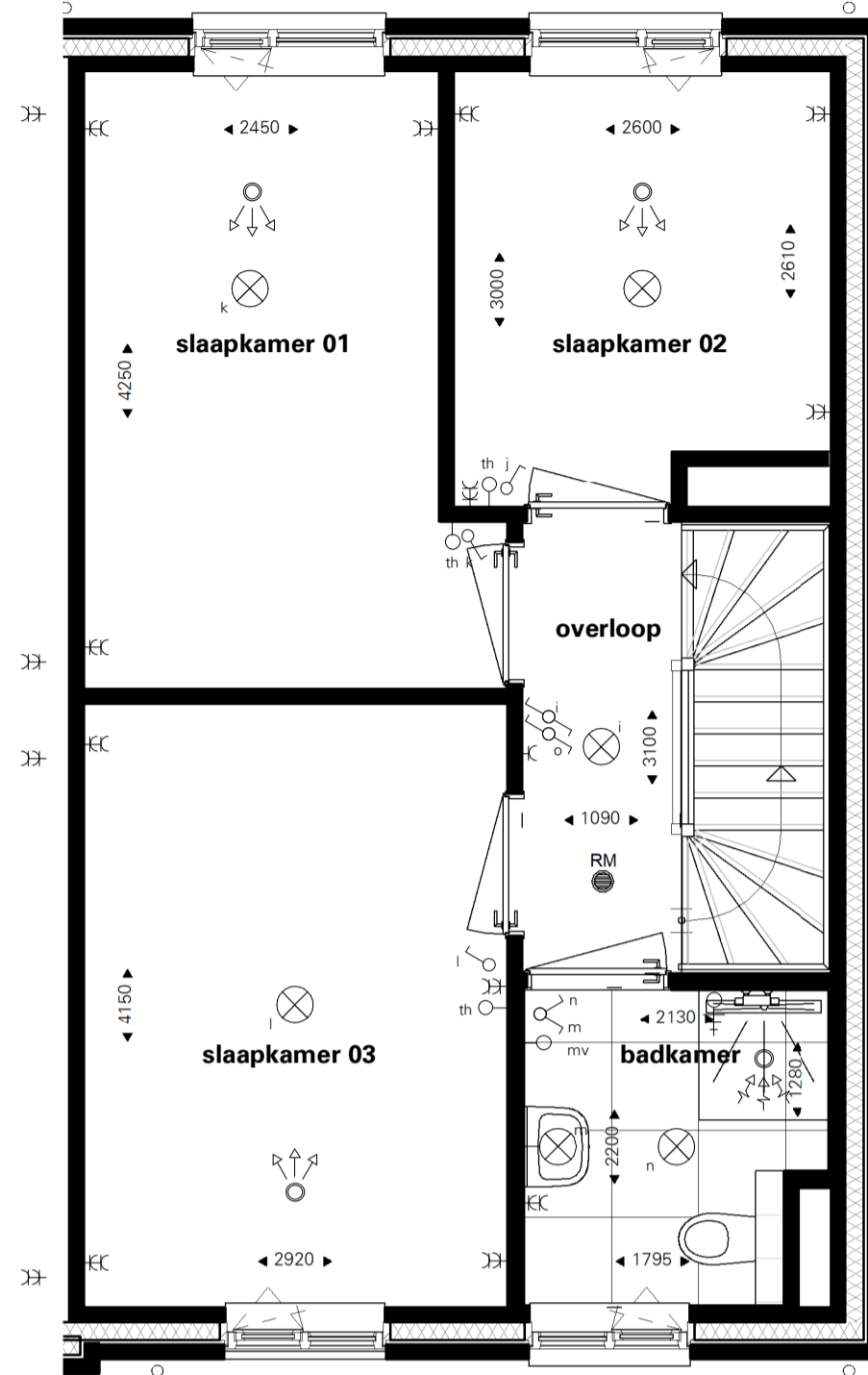
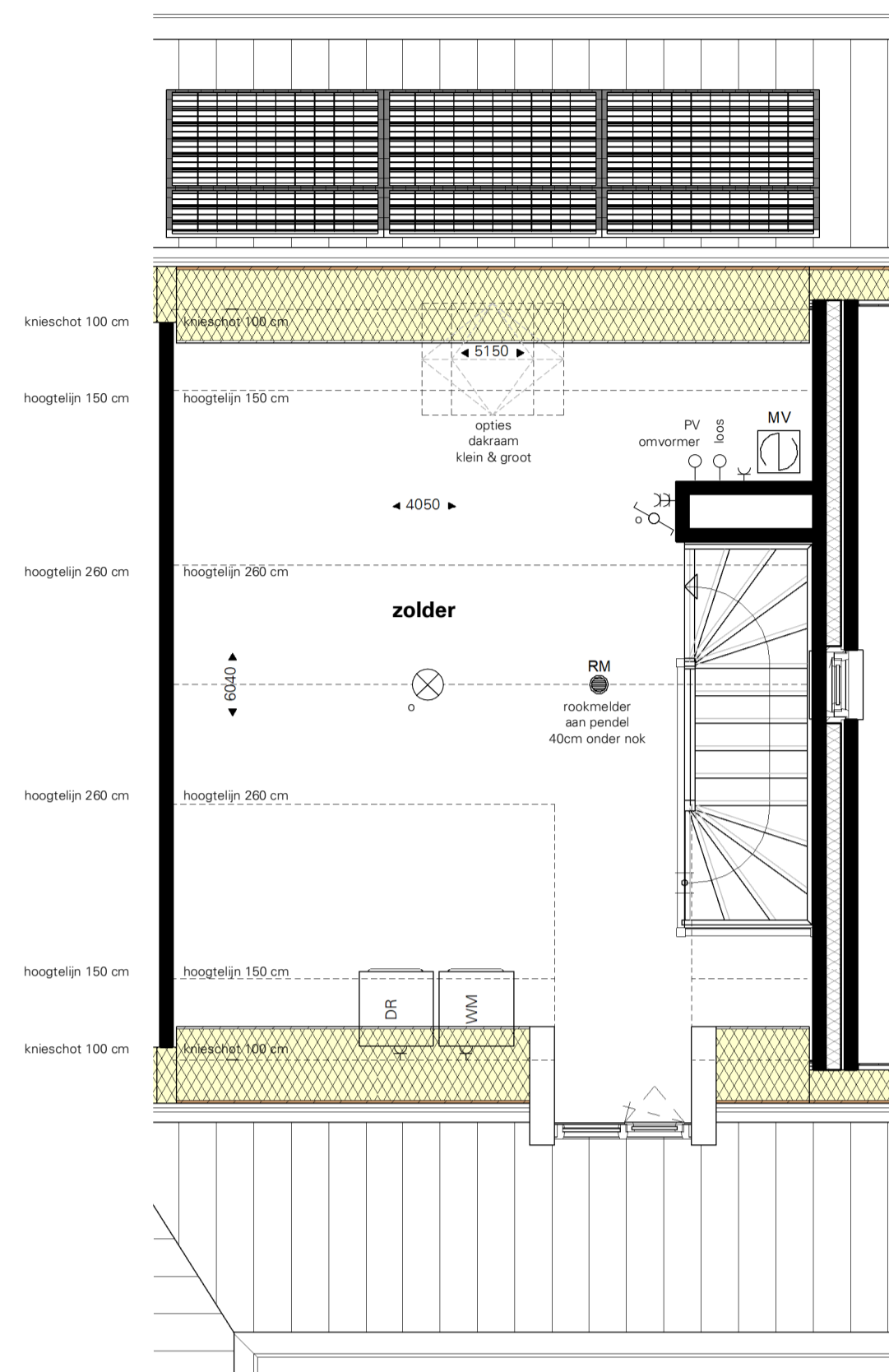


begane grond
bouwnummer 19



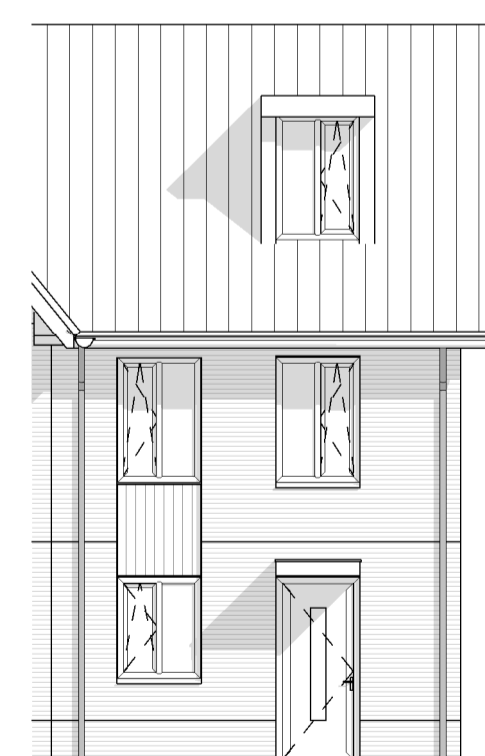
eerste verdieping



tweede verdieping

Renvoer installaties

- wandlichtpunt 1800+
- plafondlichtpunt
- enkelpolige schakelaar 1050+
- dubbele enkelpolige schakelaars 1050+
- wisselschakelaar 1050+
- loze leiding
- data aansluiting
- aansluitpunt thermostaat 1500+
- schakelaar mechanische ventilatie
- dubbele wandcontactdoos geared 300+
- enkele wandcontactdoos geared 300+
- aarding
- mechanische ventilatie inlaaspunt plafond
locatie en aantallen ter aanname
- mechanische ventilatie afzuigpunt plafond
locatie en aantallen ter aanname
- MV box
- verdeler vloerverwarming
- warmtepomp
- rookmelder
- opstelplaats wasmachine
- opstelplaats wasdroger
- drukknop deurbel
- schel deurbel
- vorstbestendige buitenkraan in gevelkom



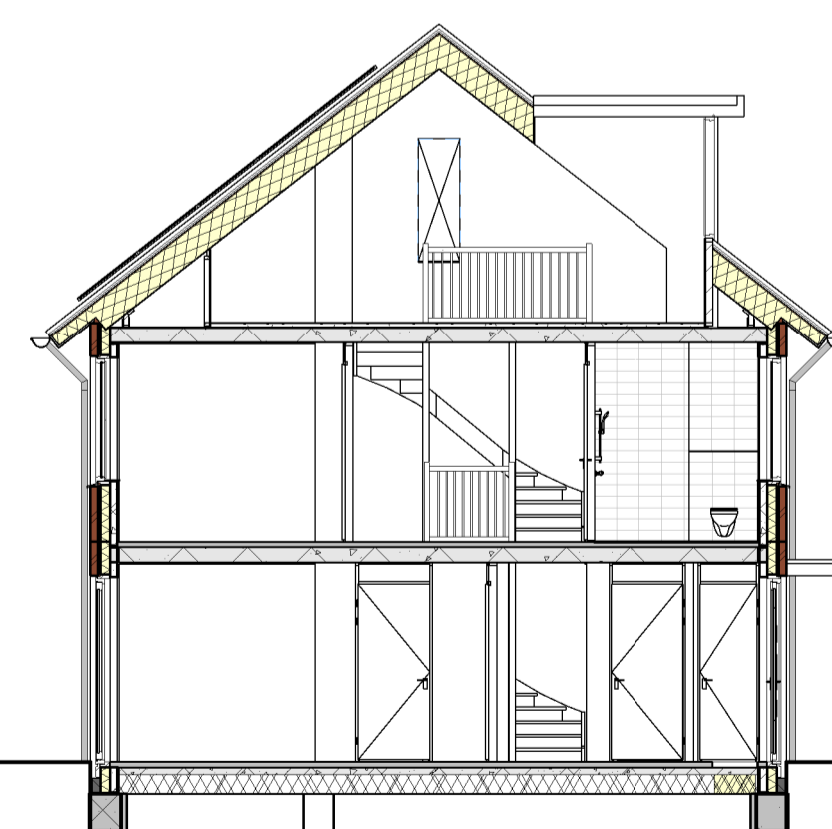
voorgevel



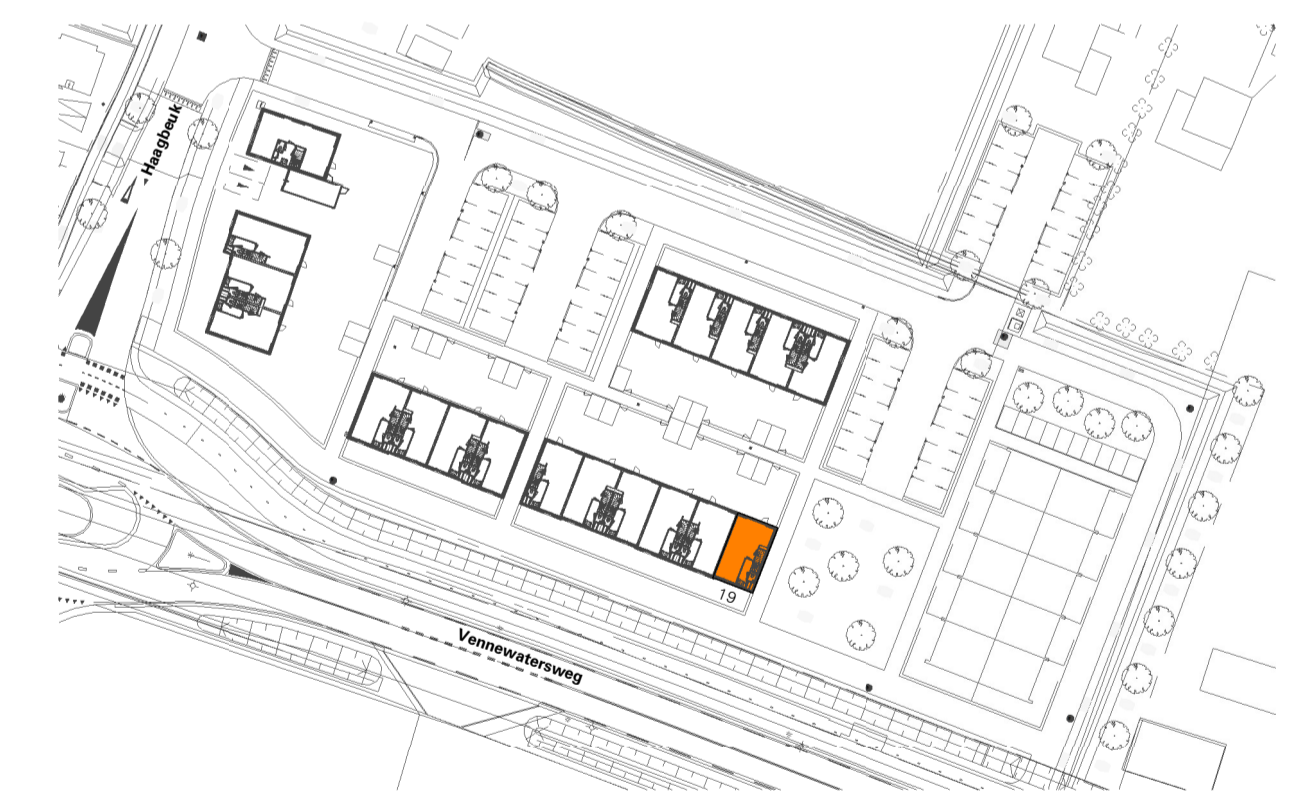
rechtergevel



achtergevel



doorsnede



L K S V D D a r c h i t e c t e n

verkoop / CONCEPT / VK-type 11

project **H1946**
Woningbouw Zuiderloo (Deelplan 3 + BaZa)
Vennewaterweg / Haagbeuk / Krommelaan te Heiloo

opdrachtgever **Vastbouw Oost BV**
Postbus 240, 7460AE Rijssen

onderwerp **Woningtype 11**
bouwnummer 19

datum 27-05-2021
gewijzigd 05-07-2021
schaal 1:50 | 1:100
afmeting A1 - 841x594
getekend A. Kappelhoff
bestand BIM: 360//Heiloo - NB Zuiderloo -
2031/Zuiderloo_BWK_LKSVDD_DP3+BAZA_R21.rvt